

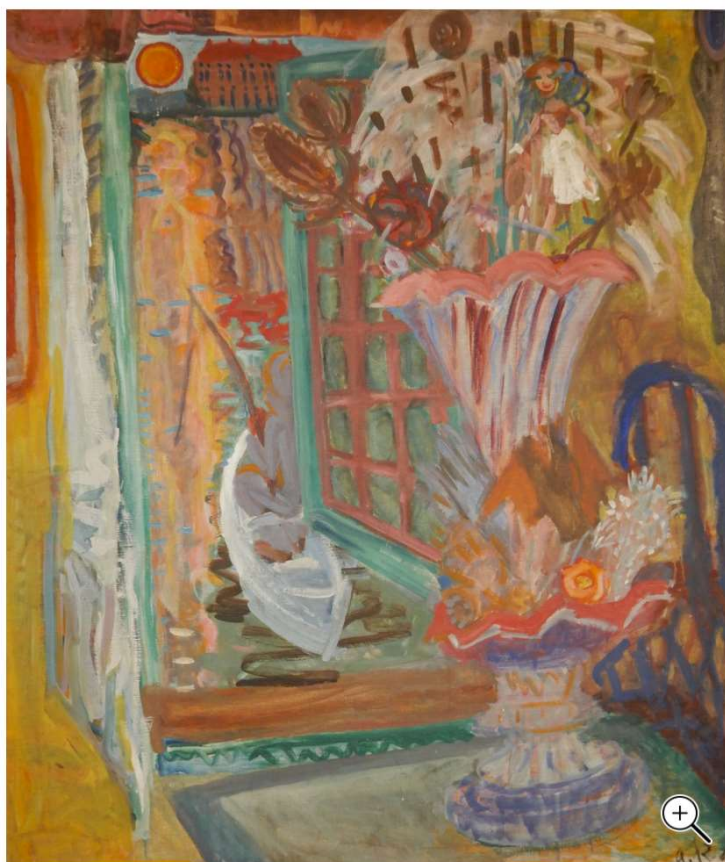
Særudstilling med Anna Klindt Sørensen

Ry Biblioteket i Ry slår senere i februar dørene op for en særlig udstilling med billedkunstner Anna Klindt Sørensen. De udstillede værker er udlånt af en privat samler, og tæller 79 malerier og tegninger, der vil pryde foredragssalen på Ry Bibliotek i perioden 28. februar til 26. marts.

Udstillingen er arrangeret af Støtteforeningen for Anna Klindt Sørensen Kunstbygning i Ry i samarbejde med Ry Kunstforening og er sponsoreret af Ry Borgerforening og Rotary Ry.

– Støtteforeningens medlemmer har en vision om at realisere Anna Klindt Sørensens drøm om at skabe en kunstbygning i Ry, primært for kvindelige kunstnere, lyder det fra arrangørerne.

Anna Klindt Sørensen er født og opvokset i Gl. Rye og blev i 1919 optaget på Kunstakademiets malerskole for kvinder i København. Senere rejste hun til Paris, hvor hun debuterede som anerkendt kunstner i 1920'ernes kunstnermiljø i den franske by. Efter at have boet i København i en årrække, vendte kunstneren hjem til Ry i midten af 1950'erne, hvor hun havde atelier i Villa Petersborg på Enghavevej.



ANNA KLINDT SØRENSEN HAR GENNEM HELE SIT KUNSTNERISKE VIRKE KÆMPET FOR LIGESTILLING I KUNSTEN, OG STØTTEFORENINGEN MENER, AT DET ER PÅ TIDE AT VÆRDSÆTTE HENDES INDSATS. FOTO: ARKIV